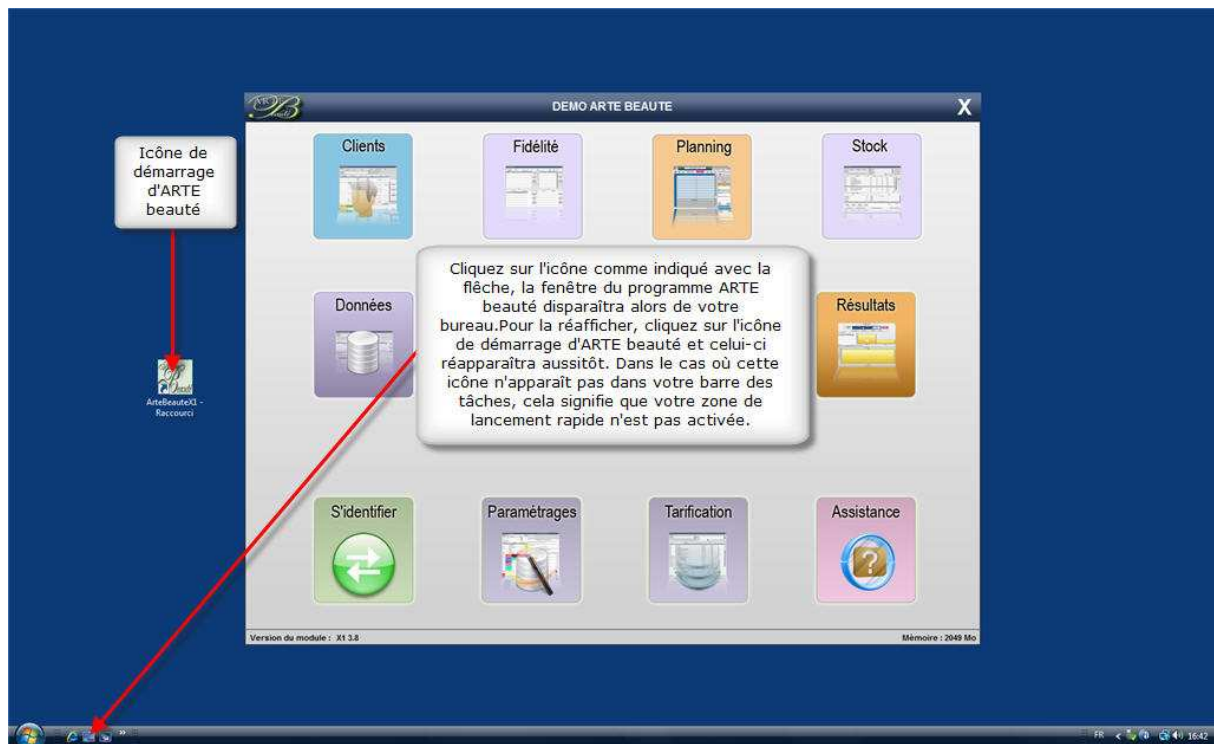


Comment réduire mon écran d'Arte Beauté ?



- **Info :** Il est nécessaire d'appuyer sur cette touche lorsque la barre des tâches n'apparaît pas sur votre écran. Cela est nécessaire pour les utilisateurs disposant d'un écran d'une résolution maximale en 1024x768 pixels. Dans le cas où votre écran dispose d'une résolution plus importante, votre barre des tâches doit s'afficher sur votre écran même quand le programme ARTE beauté est ouvert.



- **Info :** Uniquement dans le cas où votre zone de lancement rapide n'est pas activée, veuillez suivre les instructions ci-dessous.

